

# SYBERT



## Centre de tri des déchets ménagers



20 novembre 2018 • Besançon-Micropolis

Forum Objectif D – 20 novembre 2018



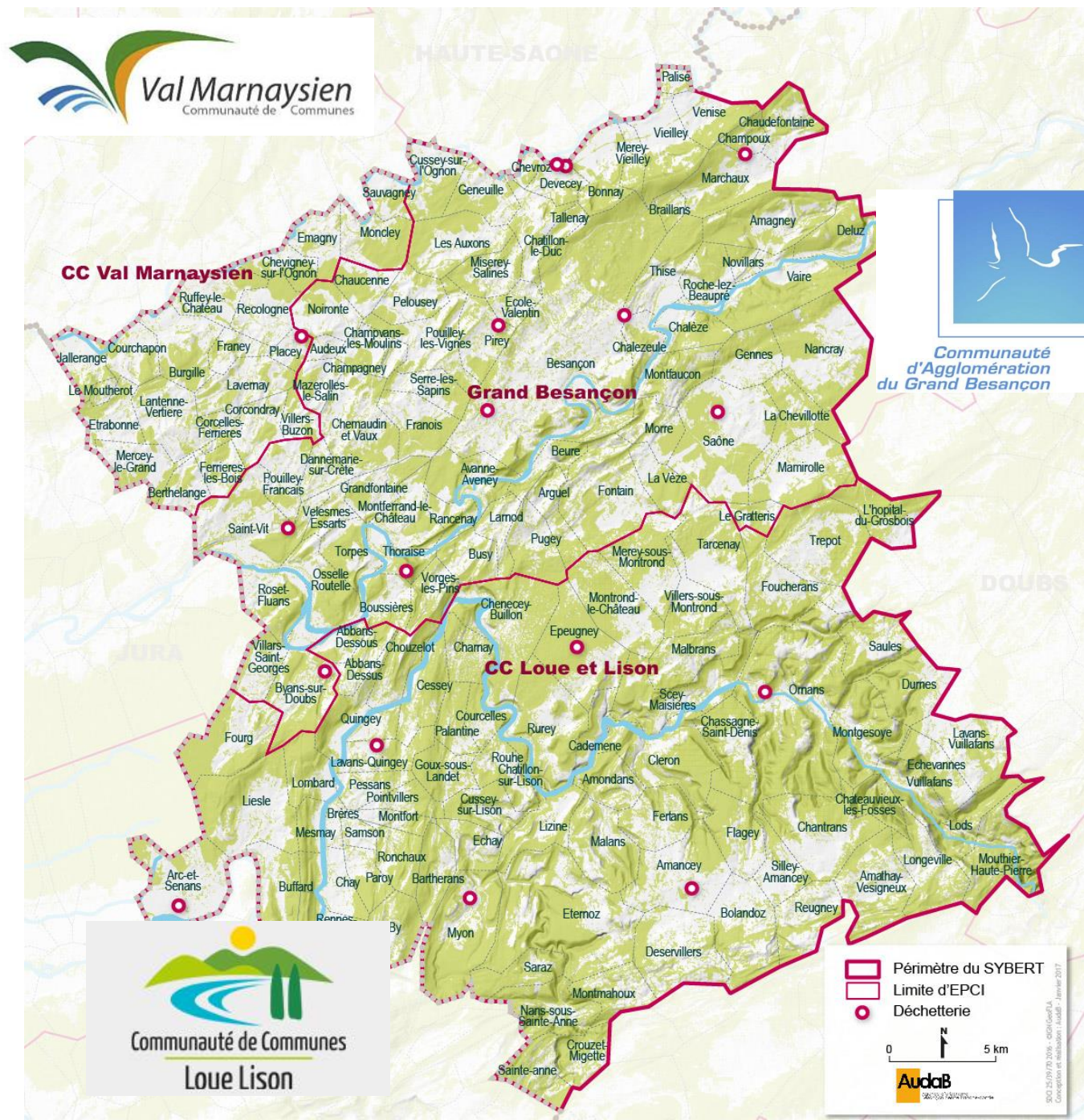
## Le territoire :

### 3 adhérents :

- 167 communes
- 224 000 habitants soit la moitié de la population du Doubs (1 300 km<sup>2</sup>)

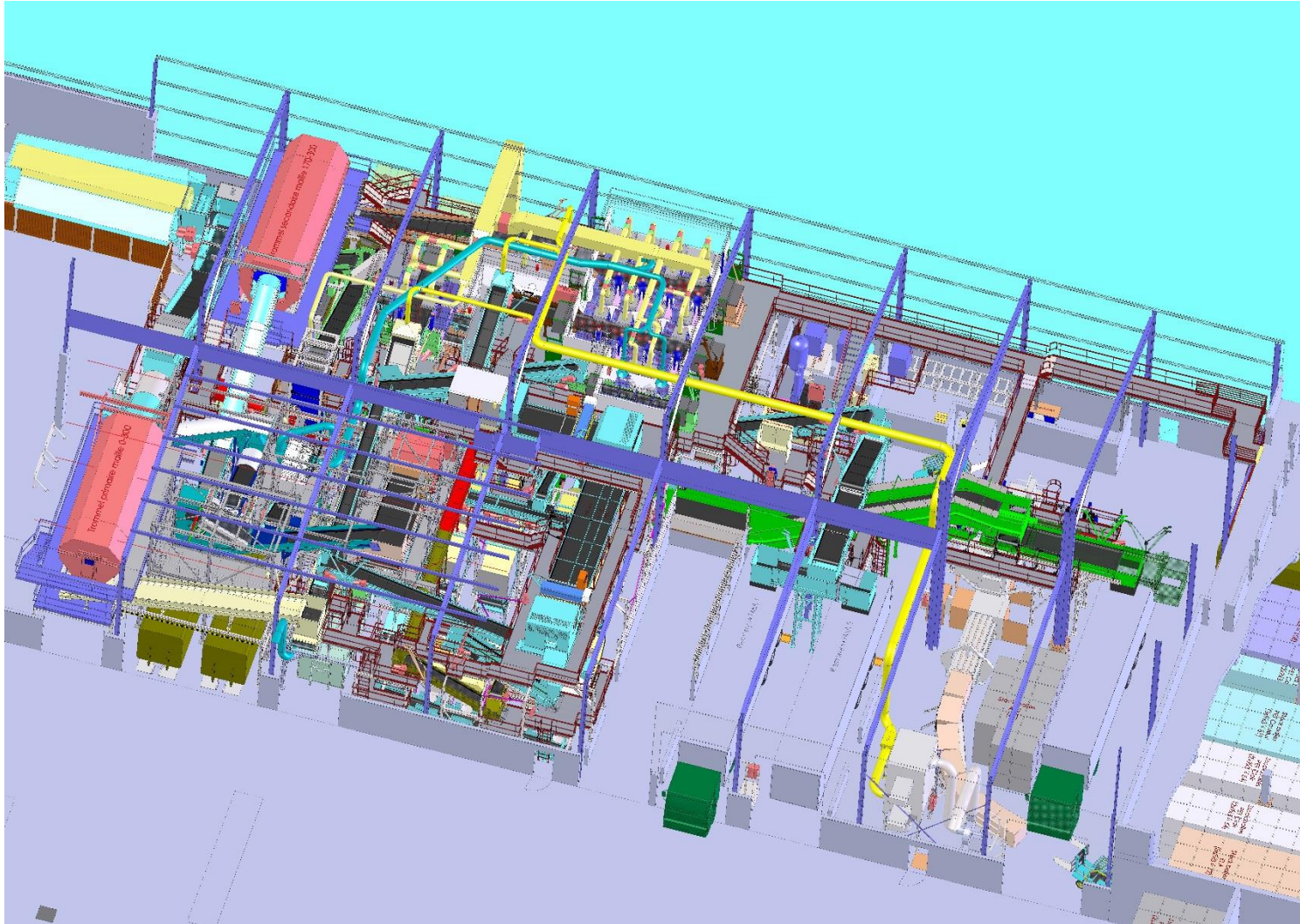
## Les compétences:

- Transfert de déchets
- Traitement des déchets





# Centre de tri



**MOINS DE DÉCHETS  
NOUS, ON AGIT !**

# Centre de tri : Chiffres Clés



- **Construit en 2011**
- **ICPE - 20 000 t**
- **Valeur de l'équipement : 11 M€**
- **Budget de fonctionnement : 3,1 M€ annuel**
- **3 200 h de fonctionnement/an 5j/7 16h/24 6h30-21h**
- **36 ETP dédiés au site + 9 ETP services support SYBERT**
- **15 000 t triés par an pour 20 000 t autorisées**
- **Environ 60 t/jour**
- **24 camions en entrée**

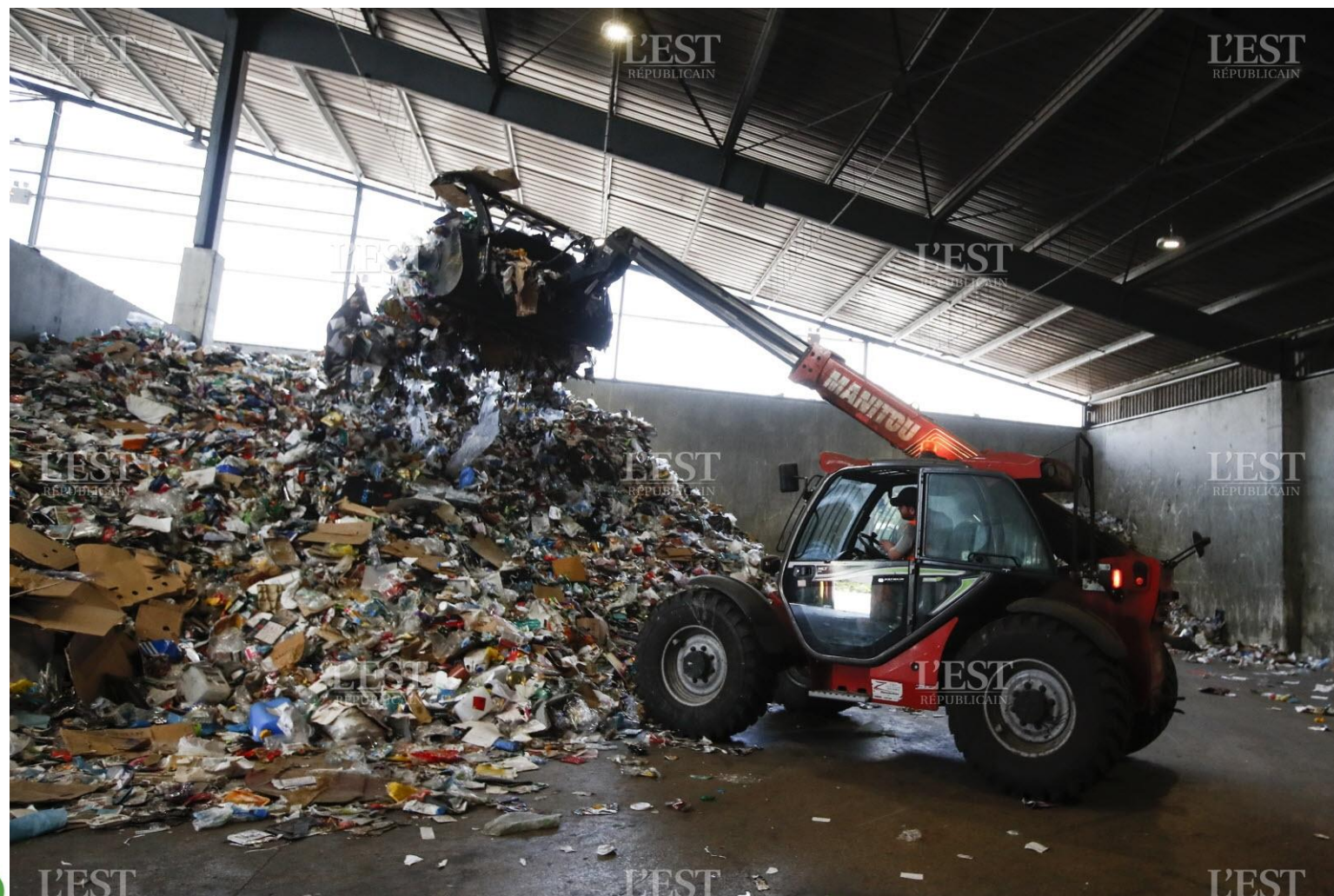
# Centre de tri



- Outil industriel très mécanisé (15 machines, 3 presses, 1 km tapis)
- Avec une dimension humaine importante ( 30 ETP environ en insertion) pour le contrôle qualité et l'exploitation
- Permet au SYBERT de maîtriser les évolutions techniques (maintenance en régie)
- Maîtrise des coûts
- Maîtrise de la stratégie environnementale



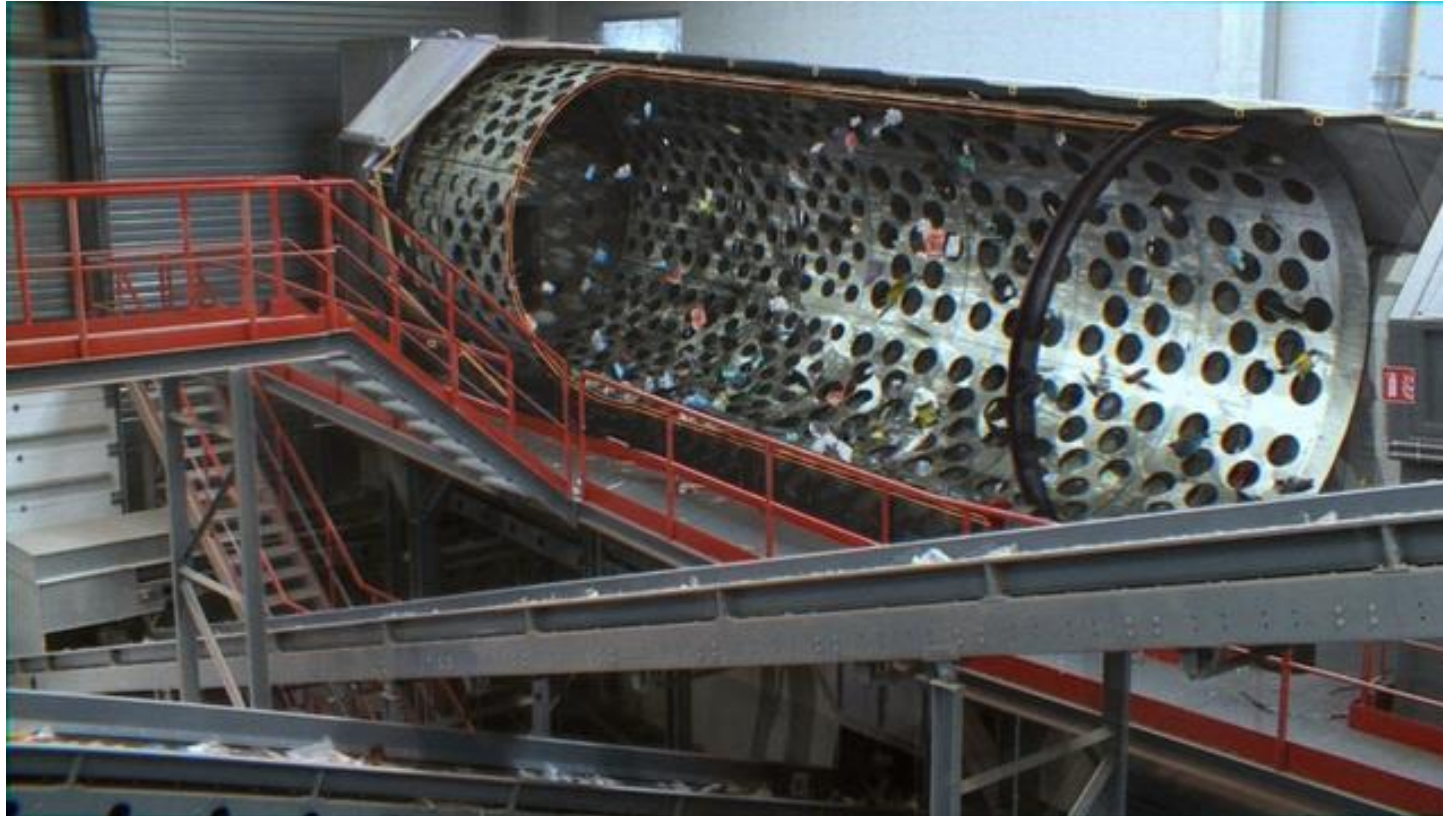
# Centre de tri : le fonctionnement



# 1.Tri des gros emballages



**Trommel 1 (30 cm)**

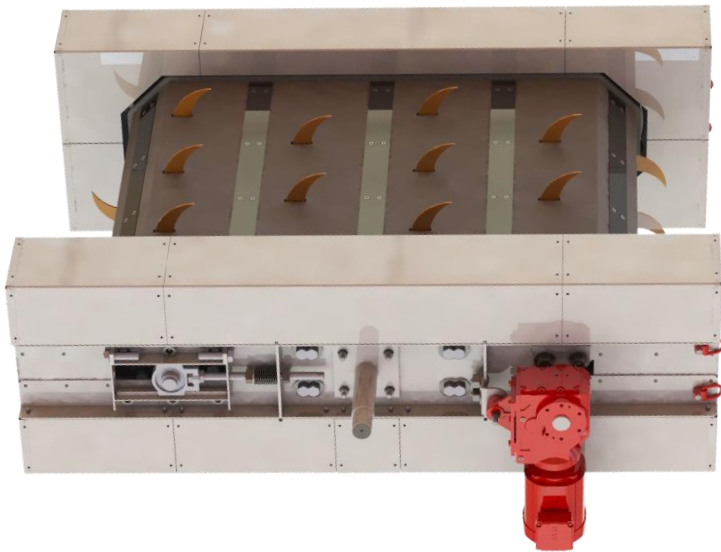




## 2.Tri des emballages plastiques souples



La Griffe



+

L'aspiration

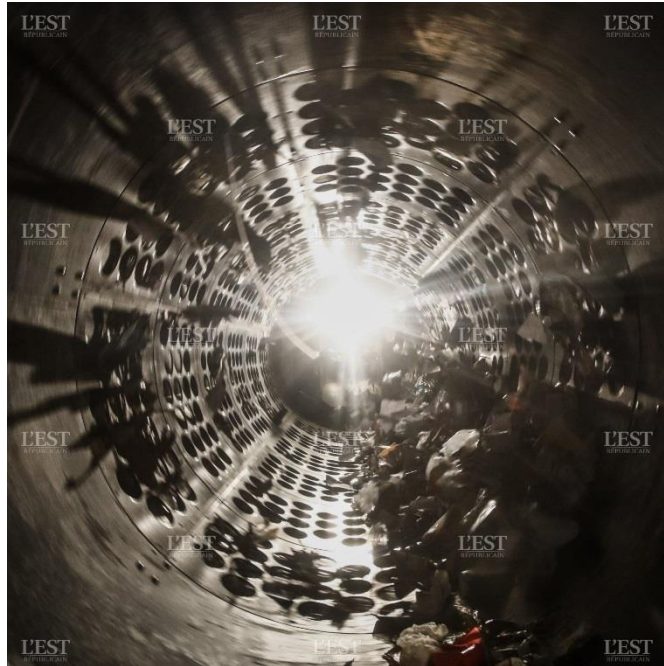




# 3 .Separation des coprs creux des corps plats



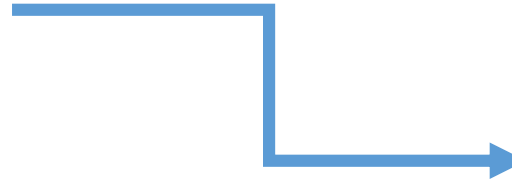
**Trommel 2 (17-19 cm)**



**Corps plats**



**Corps creux**



**Contrôle qualité**



**Etape 4**

## 4.Tri des emballages métalliques



### Électro-aimant pour les métaux ferreux





# 5.Tri des corps creux et petits objets



## 3 Tri Optiques



- 2 P.E.T
- Mix P.E.H.D/P.P/P.S
- Films PE
- Papiers 1.02
- Refus

## Contrôle humain



# 11 matières sont triées au centre de tri



MOINS DE DÉCHETS  
NOUS, ON AGIT !



**E LA**



**J R M**



**Films**



**Gros de  
magasin**



**E M R**



**PETC**



**PETF**



**PEHD**



**Acier**



**Alu**



**Refus**





# Le conditionnement des déchets triés

**FMA (vrac)**



**Presse à balles**



**Presse à paquet**



**Compacteurs**



# Destination des Déchets triés



DE DÉCHETS  
ON AGIT !





# L'organisation des équipes du centre de tri



## Direction du centre (SYBERT) :

- Responsable compétence tri

## Exploitation du centre de tri :

- Chefs de cabine (pilote)
- Caristes (chargement trémie, chargement camions)
- Nettoyage du site

## Maintenance du site (SYBERT)

- Agents de maintenance

## Qualité Sécurité Environnement (SYBERT)

# Les Valoristes



- Un service social en milieu ouvert.
- un CHRS.
- Un pôle économique composé de 3 entreprises d'insertion : BTT Bâtiment, BTT Mécanique, BTT tri.



# Les Valoristes



moyenne de 30 ETP d'insertion par an :

- 40 % de femmes, 60% d'hommes
- 72% des salariés n'ont aucune qualification.
- 46% des salariés n'ont pas travaillé depuis au moins 3 ans ou n'ont jamais travaillé.

En moyenne **50 %** sortent sur une solution positive (Cdi, CDD, Intérim, Formation qualifiante)

# Les Valoristes



Les travailleurs sociaux interviennent sur les problématiques suivantes :

LOGEMENT	SANTE	ADDICTION	MOBILITE	ILLETRISME	DIFFICULTES FINANCIERES	DEMARCHES ADMINISTRATIVES	GARDE ENFANTS	AUTRES
34%	31%	11%	17%	5%	27%	100%	11%	19%



# Les Valoristes



**13 par poste – 1 agent de maîtrise et 2 chefs d'équipe**

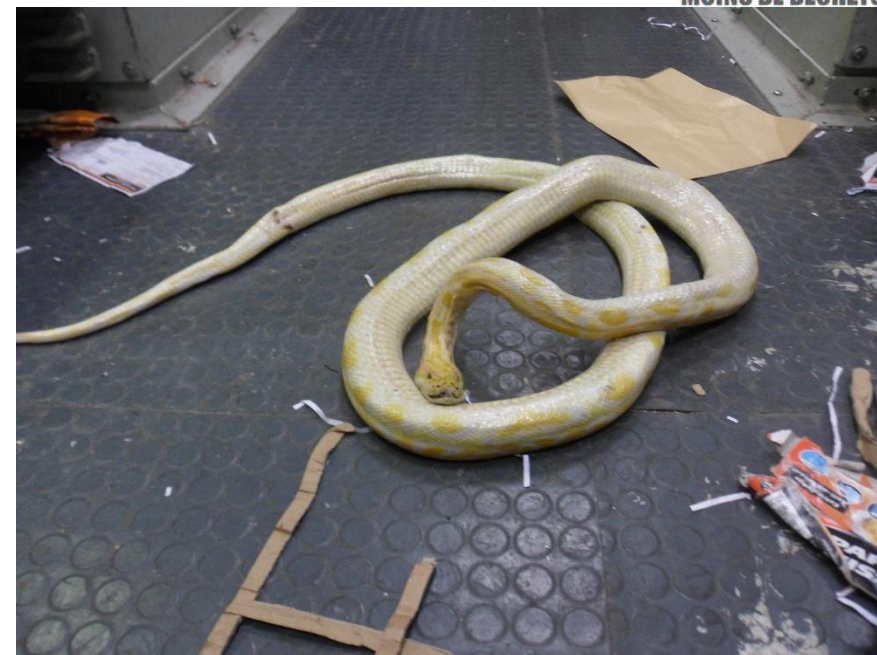
**Contrôler/Corriger les erreurs des machines**

**Pensez à eux ! Attention aux déchets dangereux ! (DASRI,...)**

# Hall of Fame ou musée des horreurs



MOINS DE DÉCHETS





# Quelques gestes simples



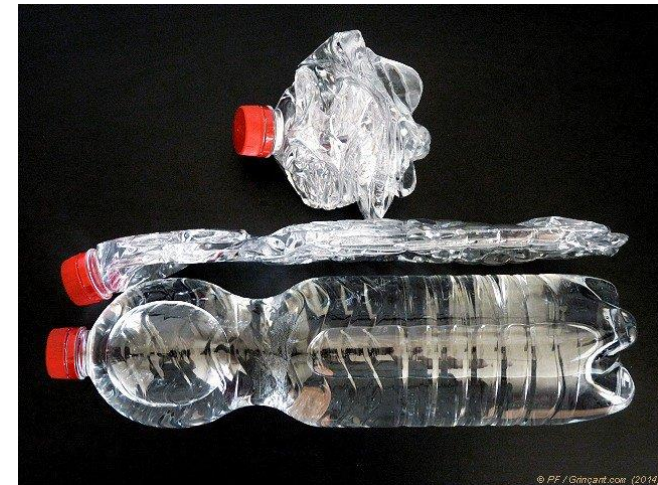
En vrac, pas dans un sac.



Ne pas  
imbriquer



Écraser les bouteilles en  
plastique.



# Merci de votre attention !

Rendez-vous sur le site du SYBERT  
[www.sybert.fr](http://www.sybert.fr)



**TOUS**  
**LES EMBALLAGES**  
SE TRIENT, ET ÇA  
== **VOUS** ==  
L'AVEZ BIEN COMPRIS,  
**CONTINUONS !**



**MOINS DE DÉCHETS  
NOUS, ON AGIT !**

ECO EMBALLAGES